

Изменения в правила землепользования и застройки Аршанского сельского поселения Тулунского района Иркутской области

Текстовые материалы 01.20- ПЗЗ

РАЗДЕЛ II. ИЗМЕНЕНИЯ В КАРТЫ ГРАДОСТРОИТЕЛЬНОГО ЗОНИРОВАНИЯ

Разработчик: Комитет по строительству, дорожному хозяйству
администрации Тулунского муниципального
района Иркутской области

Тулун 2020

СТРУКТУРА И СОСТАВ МАТЕРИАЛОВ
изменения в правила землепользования и застройки Аршанского муниципального образования Тулунского района Иркутской области

№ томов	№№ и наименование разделов, ведомость рабочих чертежей		Комплектация по томам, листам	Примечание
Том I	Пояснительная записка (материалы по обоснованию)			
	Раздел II	Изменения в карты градостроительного зонирования Аршанского муниципального образования		
Том II	Графическая часть		1	
	№ 1	Карта градостроительного зонирования Аршанского муниципального образования (М 1: 25000)		
	№ 2	Карта градостроительного зонирования п. Аршан (М 1:5000)		

ВВЕДЕНИЕ

Изменения в правила землепользования и застройки Аршанского муниципального образования Тулунского района Иркутской области выполнен по решению главы Аршанского сельского поселения (Постановление от 25.12.2019г. №44-ПГ) согласно статьям 31, 33, Градостроительного кодекса Российской Федерации.

Изменения правил землепользования и застройки Аршанского муниципального образования Тулунского района Иркутской области выполнены в отношении картографической части населенного пункта – п. Аршан в установленных генеральным планом Аршанского сельского поселения границах населенного пункта.

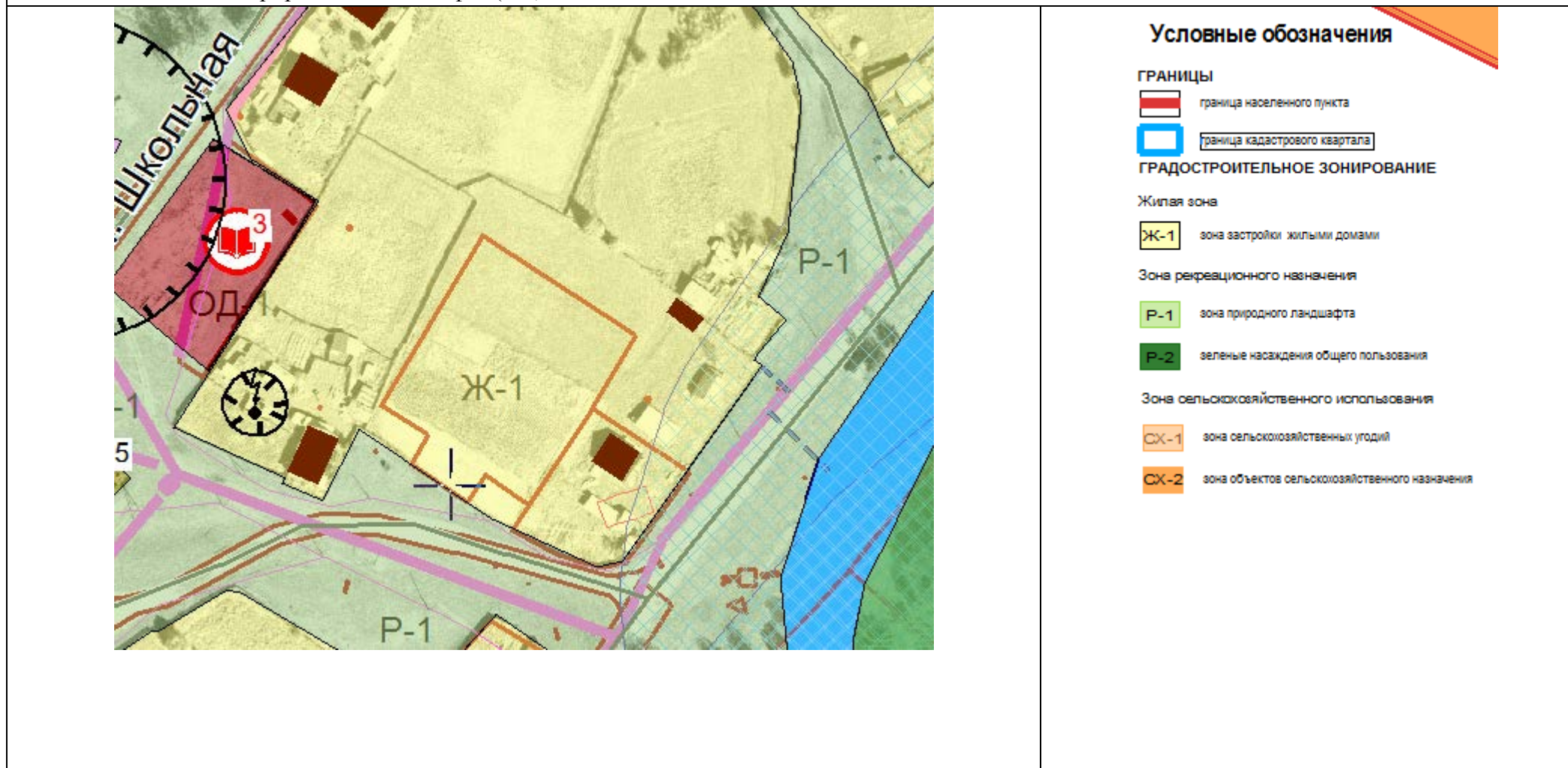
Исправление градостроительного зонирования, влечет необходимость исправления функционального зонирования в генеральном плане Аршанского сельского поселения.

Для обеспечения прав и законных интересов жителей п. Аршан, в связи с необходимостью формирования земельного участка из зоны природного ландшафта (Р-1) для строительства фельдшерско-акушерского пункта и подъезда к нему на зону застройки индивидуальными жилыми домами (Ж-1), согласно приложенной схемы расположения земельного участка на кадастровом плане территории, требуется изменение конфигурации территориальных зон: зоны природного ландшафта (Р-1), зоны застройки индивидуальными жилыми домами (Ж-1).

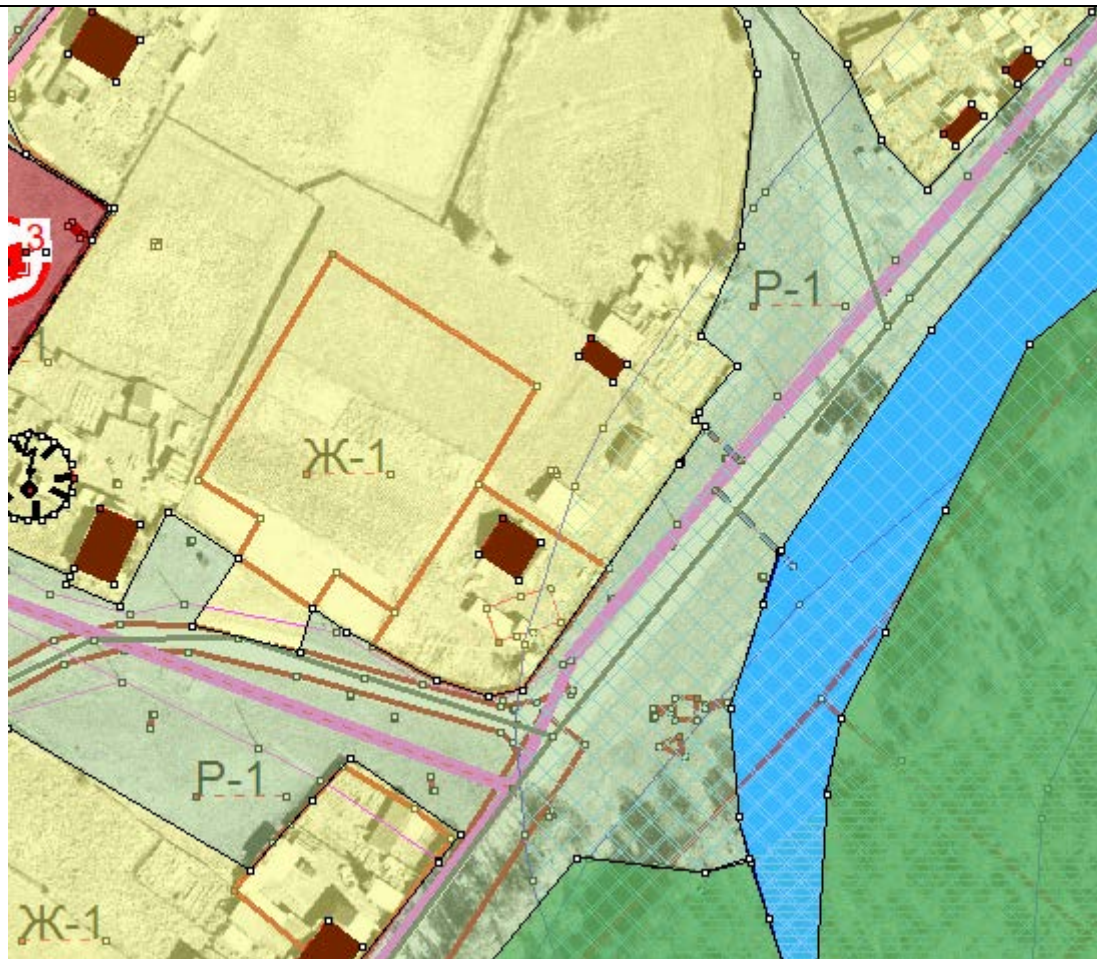
РАЗДЕЛ II. ИЗМЕНЕНИЯ В КАРТЫ ГРАДОСТРОИТЕЛЬНОГО ЗОНИРОВАНИЯ п. Аршан

В карте градостроительного зонирования п. Аршан правил землепользования и застройки Аршанского муниципального образования Тулунского района Иркутской области изменить территориальные зоны:

Изменить часть зоны природного ландшафта (P-1)





На зону застройки индивидуальными жилыми домами (Ж-1)



Условные обозначения

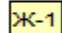
ГРАНИЦЫ

 граница населенного пункта

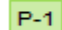
 граница кадастрового квартала

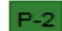
ГРАДОСТРОИТЕЛЬНОЕ ЗОНИРОВАНИЕ

Жилая зона

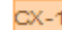
 Ж-1 зона застройки жилыми домами

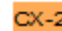
Зона рекреационного назначения

 Р-1 зона природного ландшафта

 Р-2 зеленые насаждения общего пользования

Зона сельскохозяйственного использования

 СХ-1 зона сельскохозяйственных угодий

 СХ-2 зона объектов сельскохозяйственного назначения